

Liščí díra jeskyně (Ochoz u Brna) 22.7.2017

Teplotní rozdíl: výrazně chladnější dolní partie oproti okolí
v letním horkém počasí - srovnávací termogram

Termokamerou naměřil: Kamil Pokorný, Člen ČSS 4677-I

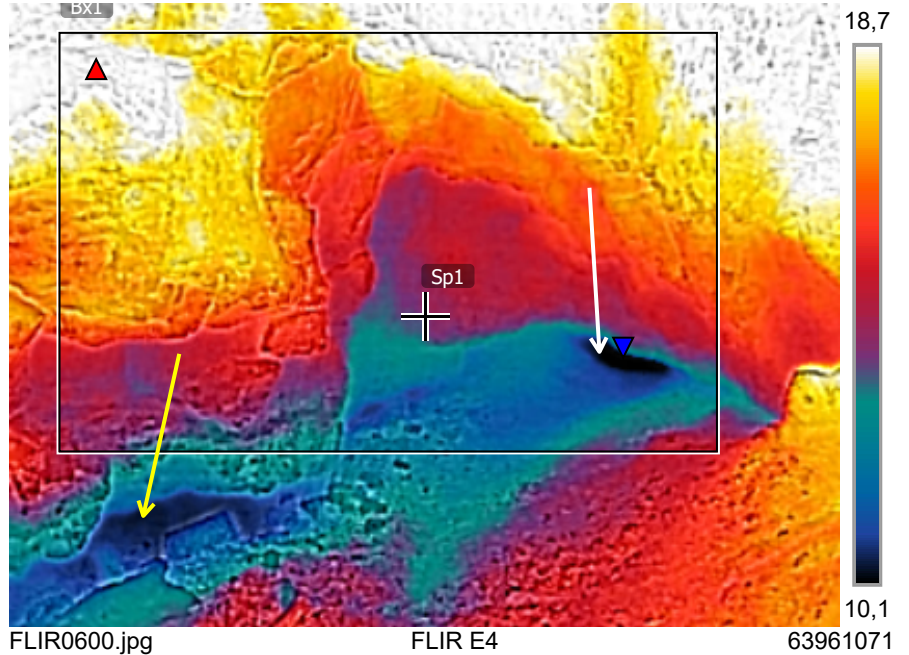
Měření

Bx1	Max	19,8 °C
	Min	8,8 °C
Sp1		14,9 °C

Parametry

Emisivita	0.86
Odr. tepl.	20 °C

22.07.2017 10:41:55



22.07.2017 10:41:55

