

Liščí díra jeskyně (Ochoz u Brna) 22.7.2017
Teplotní rozdíl: výrazně chladnější spodní partie oproti
okolí v letním horkém počasí - srovnávací termogram
Termokamerou naměřil: Kamil Pokorný, Člen ČSS 4677-I

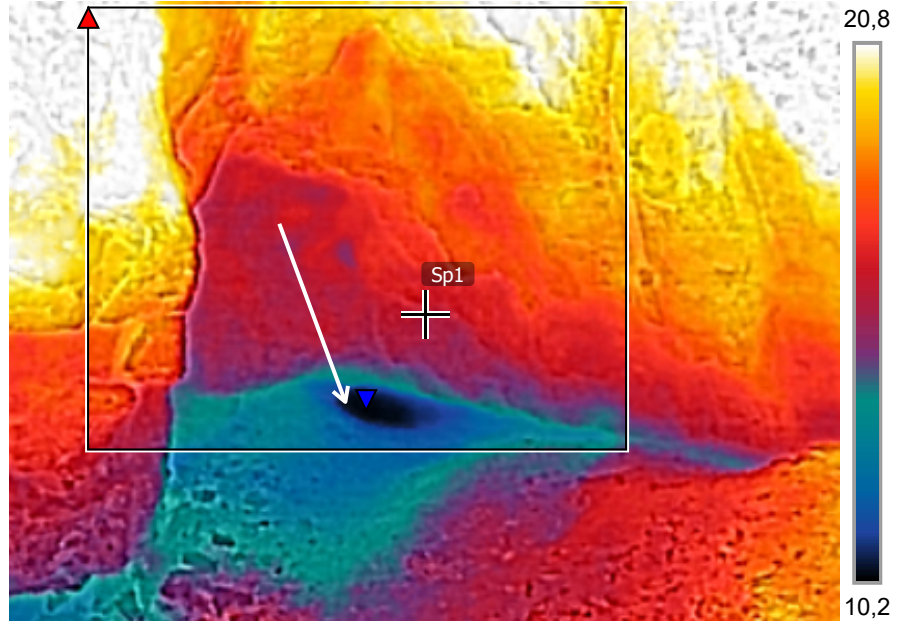
Měření

Bx1	Max	21,4 °C
	Min	10,4 °C
Sp1		17,6 °C

Parametry

Emisivita	0.86
Odr. tepl.	20 °C

22.07.2017 10:42:41



FLIR0603.jpg

FLIR E4

63961071

22.07.2017 10:42:41



FLIR0603.jpg

FLIR E4

63961071