

# Sledování pravého břehu Kamenného žlíbku termokamerou

Kamil Pokorný, člen ČSS 4677-I – [www.speleozahady.cz](http://www.speleozahady.cz)

V březnu 2018 jsem využil v mrazivém počasí termokameru k pozorování případných teplotních rozdílů v lokalitě Kamenného žlíbku, přičemž na pravém břehu (severním svahu) jsem si povšiml drobné, avšak patrnější anomálie teplotních projevů.

Konkrétně v místě naproti žluté turistické značce, přibližně v polovině stoupání cesty Kamenným žlíbkem, termokamera odhalila výrazněji ohřáté místo pod celistvým skalním blokem.

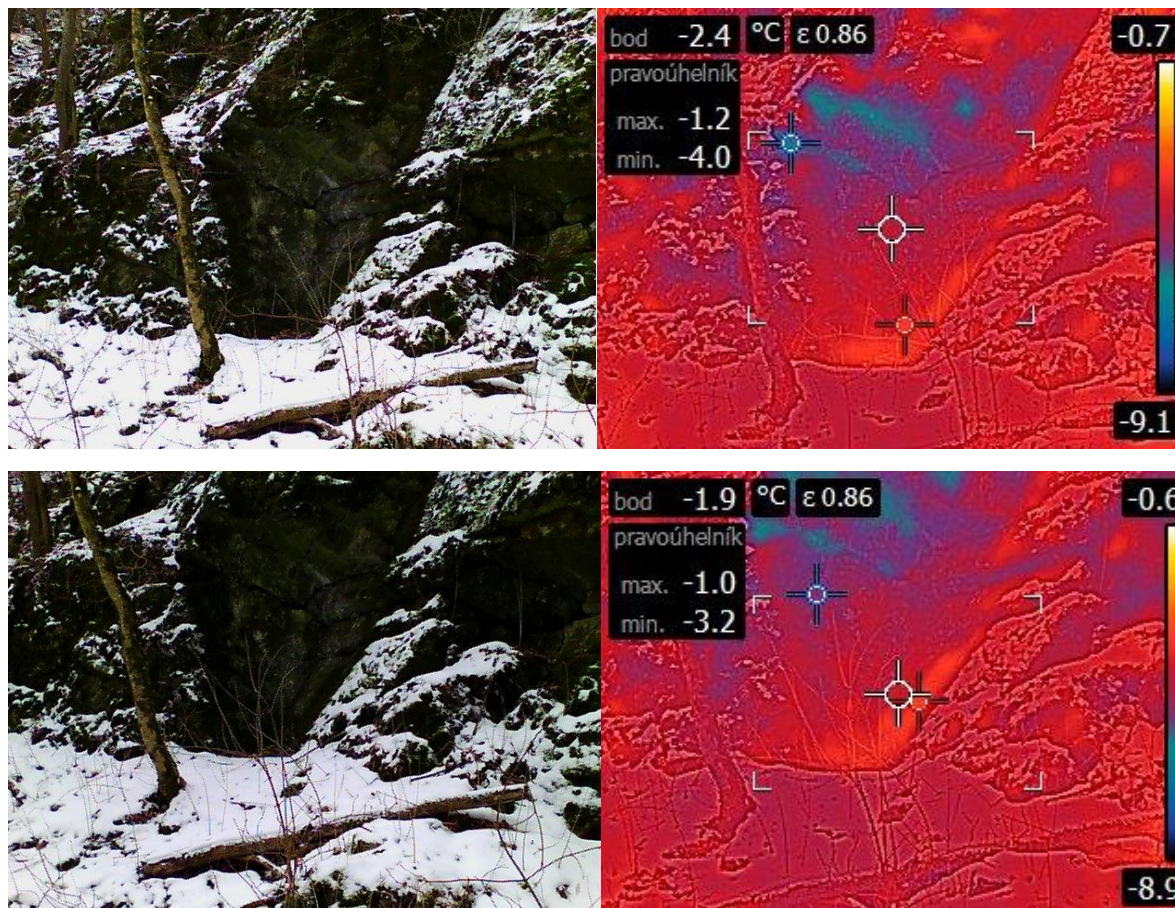
Ačkoli bližší ohledání povrchu skalního bloku nenapovídá prakticky nic o dřívějším pohybu vody či jiných geologických projevech, protože morfologické znaky se výraznými změnami a pohyby kamenných bloků při nejmladším modelování nejbližšího okolního terénu mnohdy smazaly, nelze vyloučit možnost projevu proudění teplejšího vzduchu z neznámých jeskynních prostor.

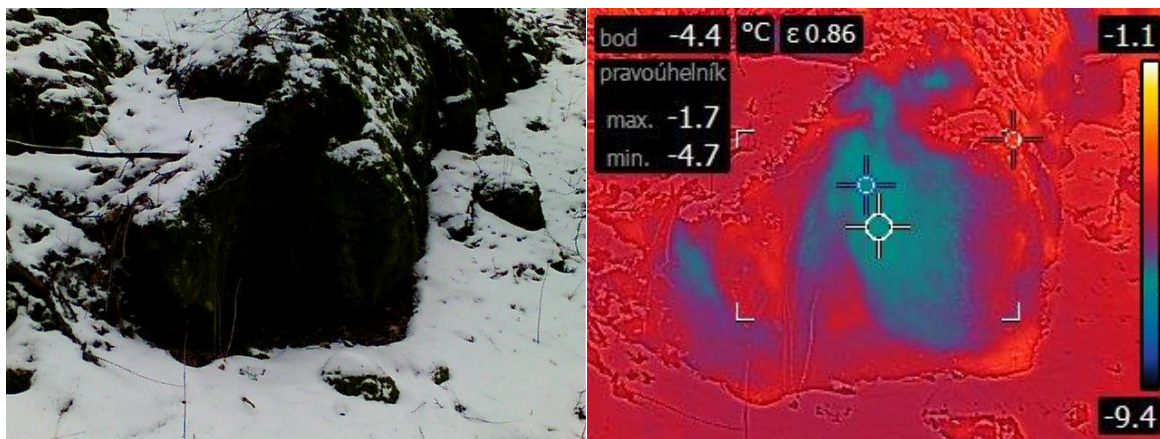
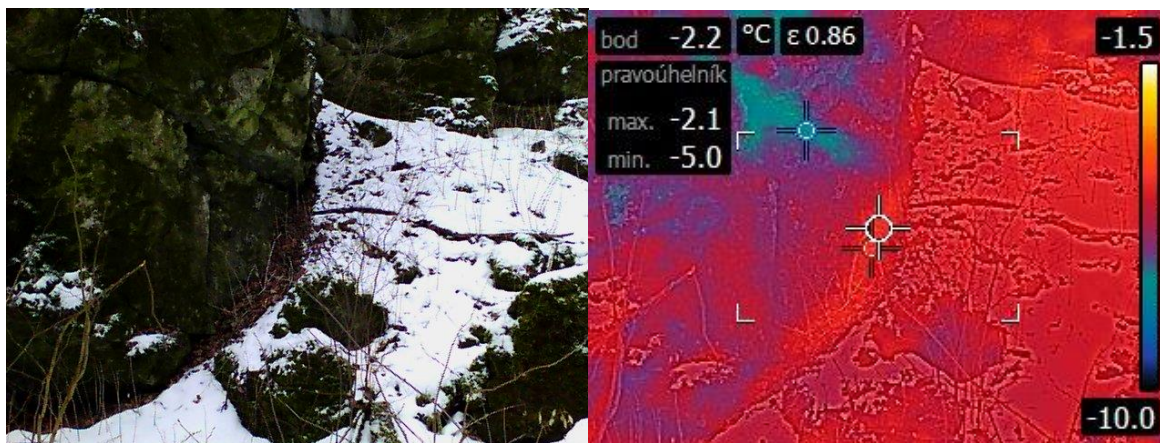
Stejně tak je nutno přihlídnout se zkušeností k termickému efektu, kdy mírně teplejší vzduch se drží v místech výskytu více vrstev spadeného listí, kde dochází k pozvolnému tlení a dalším biochemickým možným pochodům, případně i za přispění okolní zvěře, podobným efektu kompostu. Tedy biochemické reakce a rozklad biologického materiálu bývají doprovázeny mírně zvýšenou teplotou.

Pro úplnost pozorování v celé lokalitě jsem také toto místo v podobě termogramů zachytil a uložil, neboť není vyloučena pozdější možná návaznost na jiné lokální projevy a případné objevy dosud neznámých jeskynních prostor. Také toto místo budu pozorovat za rozdílných ročních období.

## Snímky z výstupu termokamery z termografického měření v březnu 2018:

Světle oranžovější místa zobrazují výrazněji vyšší povrchovou teplotu:





Modrá místa pak znázorňují pomocí barevné teplotní škály nejchladnější teplotu – v případě skalního bloku se jedná o více naakumulovaného chladu po mrazivé noci.

Termosnímky zhotovil, zpracoval, vyhodnotil a popsal koncem března 2018:

Kamil Pokorný, člen ČSS 4677-I